



Statistiques VAV

2000-2019



Statistiques du VAV depuis 2000

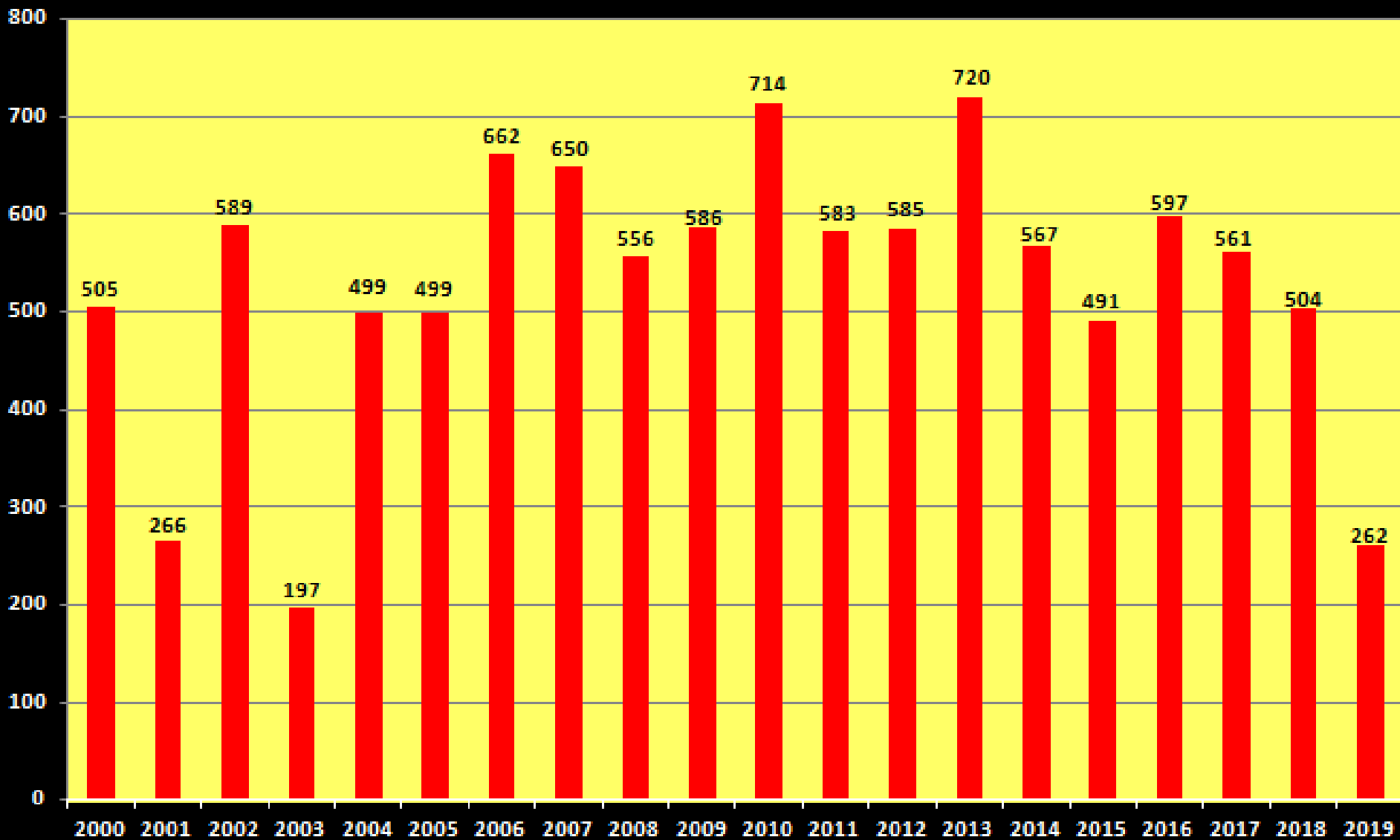
	2000	2001	2002	2003	2004	2005	2006	2007	2008	2009	2010	2011	2012	2013	2014	2015	2016	2017	2018	2019
Inscrits	551	293	594	197	508	523	675	659	580	592	723	604	605	728	574	499	606	568	513	267
Partants	505	266	589	197	499	499	662	650	556	586	714	583	585	720	567	491	597	561	504	262
200 km	415	197	454	192	367	360	493	447	389	418	445	335	329	393	325	255	337	349	272	160
135 km	90	69	135	5	132	109	169	203	167	168	269	248	256	324	242	236	260	212	232	102
Féminines	44	27	43	18	36	32	48	43	42	32	42	50	34	52	37	39	37	39	46	17
Clubs	95	71	124	40	100	106	125	122	106	110	125	108	111	125	106	92	115	97	80	59
Age Moyen H	50	51	51	52	52	52	53	54	55	55	55	55	55	55	55	55	56	56	55	58
Age Moyen F	49	51	51	49	48	49	51	54	53	55	52	54	52	53	53	53	52	54	56	50

	2019	% / 2019	Moyenne	%
Inscrits	267		543	
Partants	262	100%	530	100%
200 km	160	61%	347	65%
135 km	102	39%	181	34%
Féminines	17	6%	38	7,2%
Clubs	59		101	
Age Moyen H	58		54	
Age Moyen F	50		52	



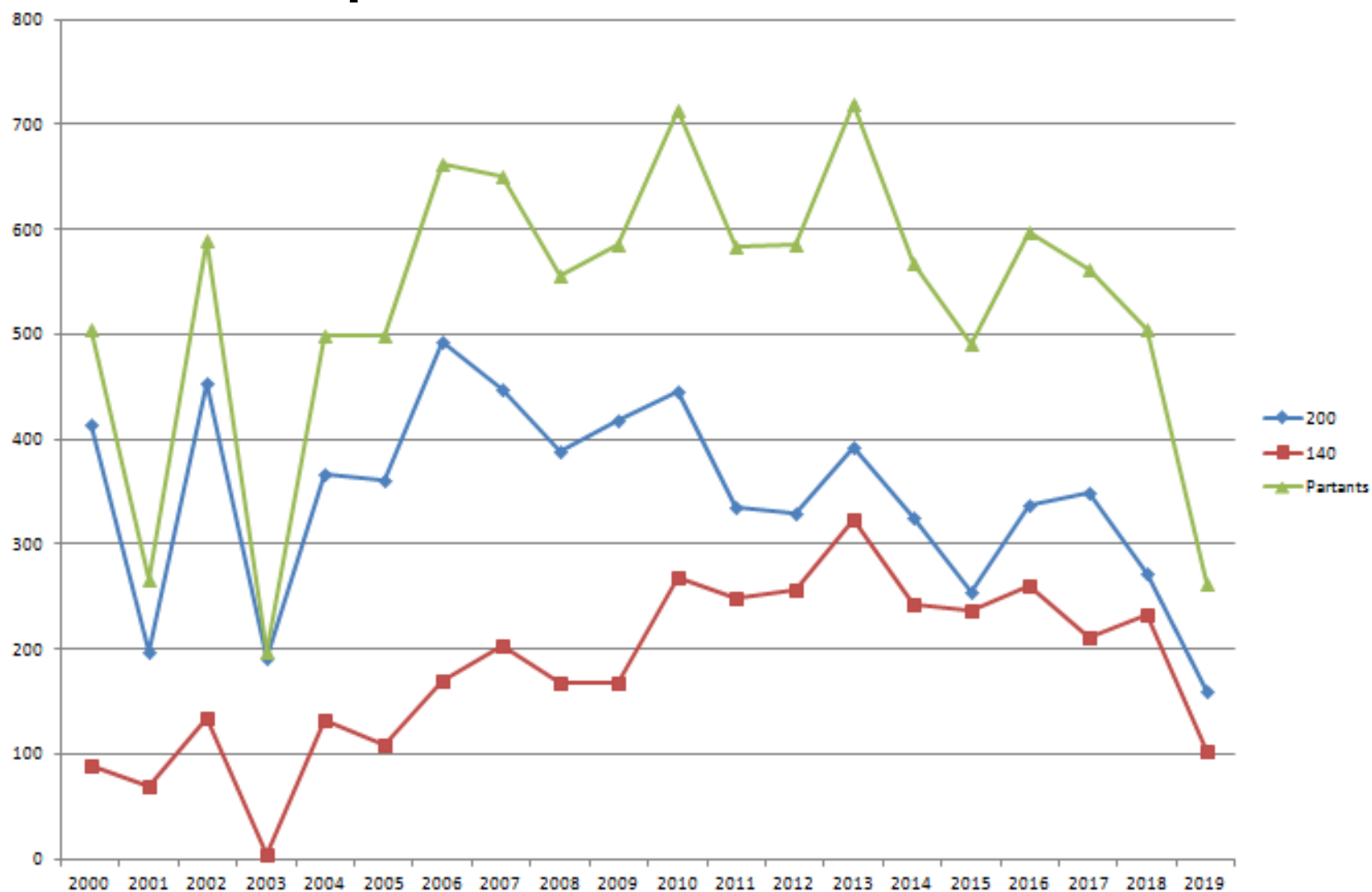
Statistiques du VAV depuis 2000

Partants



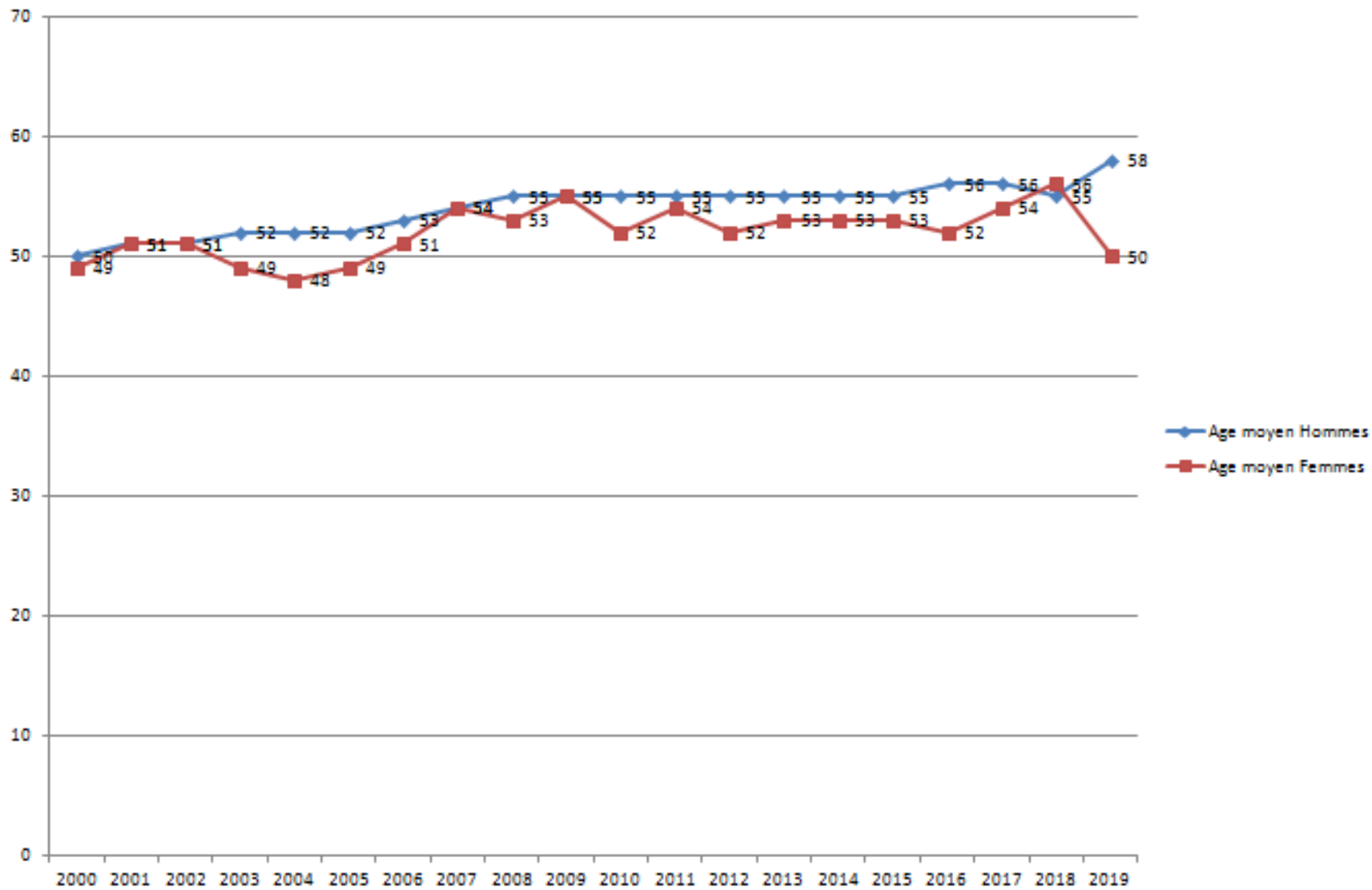


Participations au 200 ou au 140





Agés moyens





Parité H/F

